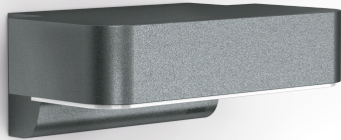


Lampă cu senzor de exterior LED

L 800 SC

Antracit
EAN 4007841 065690
Nr. articol 065690

 steinel



Downlight L 825

LED

30 years (Ø 4,5h / day)

3000 K

3000K warm-white



intelligent high frequency sensor 160°



1 - 5 m



IP44



2 - 1000 lux



5 sec - 15 min



soft light start



10%

10% basic brightness

Descrierea funcției

Cea mai modernă lampă de exterior din lume. Lampă pentru exterior cu senzor de design L 800 SC cu senzor de înaltă frecvență invizibil, ideală pentru intrările și fronturile caselor, sistem de lumină 10 W STEINEL LED, 661 lm, unghi de detectare de 160°, rază de acoperire 1 - 5 m, pentru iluminatul plin de efect direcționat în jos, incl. Aprindere treptată și 4 ore de lumină permanentă (opțional). Se poate interconecta fără cablu prin bluetooth și poate fi reglată și controlată din aplicația Gratis.

Specificații tehnice

Dimensiuni (L x B x H)	145 x 230 x 88 mm	Rază, tangențial	r = 5 m (35 m ²)
Cu sursă luminoasă	Da, lampă LED	Înterupător de amurg	Da
Garanția producătorului	3 ani	Interval de transmisie	30 m
Setări prin	App, Bluetooth	Puterea emițătorului	< 1 mW
Cu telecomandă	Nu	Flux luminos produs	466 lm
Variante	Antracit	flux luminos măsurat (360°)	466 lm
UM1, EAN	4007841065690	Eficiența totală a produsului	62 lm/W
Aplicație, loc	Exterior	Temperatura culorii	3000 K
Aplicație, încăpere	grădină, ușă de la intrare, curte & cale de acces, în toată clădirea, terasă / balcon	lampă	LED nu se poate înlocui
Culoare	Antracit	Durată de viață LED L70B50 (25 °)	> 60000
Incl. fișă cu sticker număr de casă	Nu	Baza	fără
Locul montării	perete	Sistem de răcire a LED-urilor	Control termic activ și pasiv
Rezistență la impact	IK03	Aprindere soft-start	Da
Grad de protecție	IP44	Lumină constantă	reglabil, 4h
Clasă de protecție	II	Funcții	Senzor de mișcare
		Setare crepuscul	2 - 2000 lx

<https://www.steinel.de>

Sub rezerva modificărilor tehnice

10.2022 Pagină 1 de la 3

L 800 SC

Antracit
 EAN 4007841 065690
 Nr. articol 065690



Specificații tehnice

Temperatura ambientală	-20 – 40 °C
Material carcasă	Aluminiu
Material de acoperire	Plastic, opal
Conexiune la rețea	220 – 240 V / 50 – 60 Hz
Putere	7,5 W
Înălțimea de montaj max	2,50 m
Mod slave selectabil	Da
Protecție sneak-by	Da
Capacitatea de a masca segmente individuale	Nu
Scalabil electronic	Da
Scalabil mecanic	Nu
Rază de detecție, detalii	Zona de detectare reglabilă pe 2 axe
Rază, radial	r = 5 m (35 m ²)

Setarea timpului	5 s – 60 Min.
Funcție lumină de bază	Da
Timp funcționare lumină de bază	1-30 min, întreaga noapte
Reglarea luminii principale	50 – 100 %
Rețele	Da
Tip de rețea	Master/master
Lumina de bază în procent	10 – 50 %
Procent funcție lumină de bază, de la	10 %
Procent funcție lumină de bază, până la	50 %
Interconectare prin	Bluetooth
Indicele de redare a culorilor CRI	= 82
Înălțimea optimă de montaj	2 m

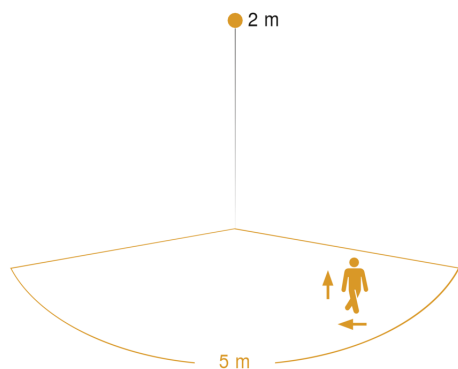
Lampă cu senzor de exterior LED

L 800 SC

Antracit
EAN 4007841 065690
Nr. articol 065690

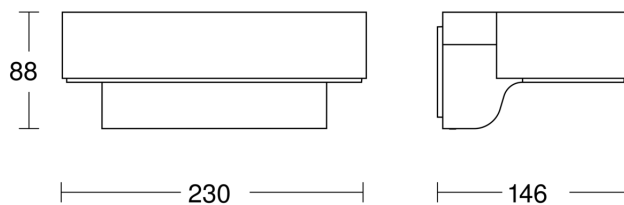


Zona de detectare a senzorului



Mögliche Montagehöhe: 1,80 m – 2,50 m
Orange: radial und tangential

Desen tehnic



Schema circuitului Bluetooth

