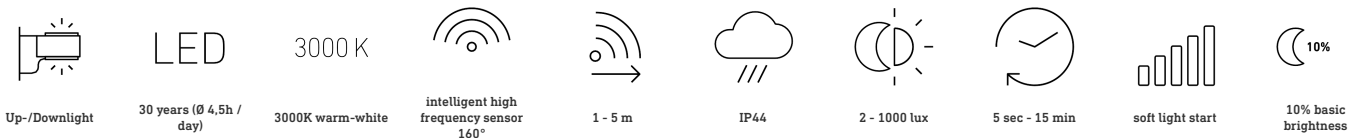
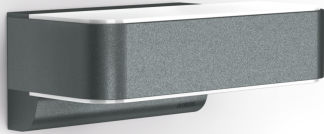


Lampă cu senzor de exterior LED

# L 810 SC

Antracit  
EAN 4007841 065706  
Nr. articol 065706



## Descrierea funcției

Cea mai modernă lampă pentru exterior din lume este, în același timp, controlabilă prin bluetooth și aplicație, fără cablu. Lampa pentru exterior cu senzor de design L 810 SC cu senzor de înaltă frecvență invizibil, ideală pentru intrările și fronturile caselor, sistem de lumină 9,8 W STEINEL LED, 679 lm, unghi de detectare de 160°, rază de acoperire 1 - 5 m, pentru iluminatul plin de efect direcționat în jos, incl. aprindere treptată și 4 ore de lumină permanentă (opțional).

## Specificații tehnice

Dimensiuni (L x B x H)	145 x 230 x 91 mm	Rază, tangențial	r = 5 m (35 m <sup>2</sup> )
Cu sursă luminoasă	Da, lampă LED	Înterupător de amurg	Da
Garanția producătorului	3 ani	Interval de transmisie	30 m
Setări prin	App, Bluetooth	Puterea emițătorului	< 1 mW
Cu telecomandă	Nu	Flux luminos produs	679 lm
Variante	Antracit	flux luminos măsurat (360°)	679 lm
UM1, EAN	4007841065706	Eficiența totală a produsului	69 lm/W
Aplicație, loc	Exterior	Temperatura culorii	3000 K
Aplicație, încăpere	grădină, ușă de la intrare, curte & cale de acces, în toată clădirea, terasă / balcon	lampă	LED nu se poate înlocui
Culoare	Antracit	Durată de viață LED L70B50 (25 °)	> 60000
Incl. fișă cu sticker număr de casă	Nu	Baza	fără
Locul montării	perete	Sistem de răcire a LED-urilor	Control termic activ și pasiv
Rezistență la impact	IK03	Aprindere soft-start	Da
Grad de protecție	IP44	Lumină constantă	reglabil, 4h
Clasă de protecție	II	Funcții	Senzor de mișcare
		Setare crepuscul	2 - 2000 lx

<https://www.steinell.de>

Sub rezerva modificărilor tehnice

10.2022 Pagină 1 de la 3

# L 810 SC

Antracit  
EAN 4007841 065706  
Nr. articol 065706



## Specificații tehnice

Temperatura ambientală	-20 – 40 °C
Material carcasă	Aluminiu
Material de acoperire	Plastic, opal
Conexiune la rețea	220 – 240 V / 50 – 60 Hz
Putere	9,8 W
Înălțimea de montaj max	2,50 m
Mod slave selectabil	Da
Protecție sneak-by	Da
Capacitatea de a masca segmente individuale	Nu
Scalabil electronic	Da
Scalabil mecanic	Nu
Rază de detecție, detalii	Zona de detectare reglabilă pe 2 axe
Rază, radial	r = 5 m (35 m <sup>2</sup> )

Setarea timpului	5 s – 60 Min.
Funcție lumină de bază	Da
Timp funcționare lumină de bază	1-30 min, întreaga noapte
Reglarea luminii principale	50 – 100 %
Rețele	Da
Tip de rețea	Master/master
Lumina de bază în procent	10 – 50 %
Procent funcție lumină de bază, de la	10 %
Procent funcție lumină de bază, până la	50 %
Interconectare prin	Bluetooth
Indicele de redare a culorilor CRI	= 82
Înălțimea optimă de montaj	2 m

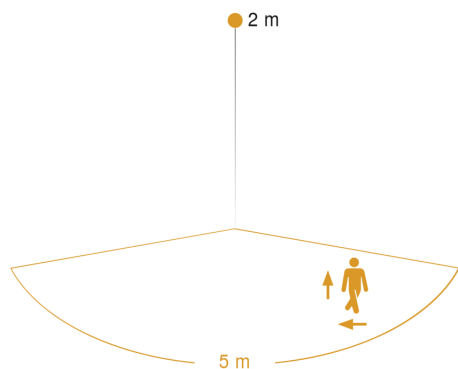
Lampă cu senzor de exterior LED

# L 810 SC

Antracit  
EAN 4007841 065706  
Nr. articol 065706

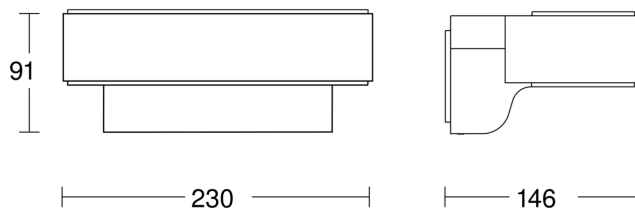


## Zona de detectare a senzorului



Mögliche Montagehöhe: 1,80 m – 2,50 m  
Orange: radial und tangential

## Desen tehnic



## Schema circuitului Bluetooth

